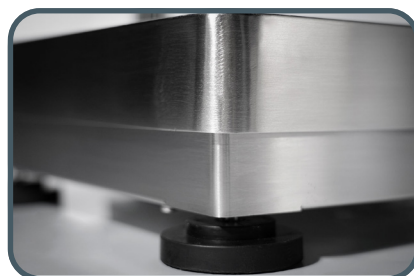


# Balance de Précision à Grand Plateau **Luna LBL** **BEADAM**



Les balances de précision à grand plateau Luna LBL allient robustesse et précision ultime, avec une précision de lecture de 0,1 g et des capacités allant jusqu'à 34 kg. La connectivité et le transfert de données sont simples, via les interfaces Ethernet, USB ou RS-232. Les balances LBL sont construites en une seule pièce et sont compactes. Elles occupent un minimum d'espace sur la table et offrent un niveau élevé de performance et de stabilité. L'écran LCD cristallin affiche de grands chiffres de 24 mm visibles dans presque toutes les conditions d'éclairage.

## ***Pesée de précision avec la capacité d'un balance de table à grand plateau***



## **Caractéristiques**

- Base de pesée très résistante et grand écran d'affichage cristallin du poids
- Construction robuste en acier inoxydable pour une durabilité ultime
- Le clavier étanche protège contre la saleté et les renversements accidentels
- Envoi des données de poids à des imprimantes et à des PC via RS-232 ou USB
- Les impressions comprennent la date et l'heure des données pour suivre les Bonnes Pratiques de Laboratoire (BPL)
- Connexion à un réseau à l'aide de l'interface Ethernet RJ45
- Le crochet optionnel permet le pesage sous la balance
- Indicateur de capacité intégré à l'écran pour surveiller facilement les éventuelles surcharges
- Support mural pour placer l'indicateur sur une surface verticale
- Lockdown device to secure balance
- Filtrage numérique sélectionnable pour les effets de contrôle des vibrations et des perturbations
- Mise à zéro automatique assure que l'écran revient à zéro
- L'écran multilingue permet une utilisation dans diverses régions du monde
- Batterie rechargeable en option pour une utilisation presque partout
- Mise hors tension automatique pour économiser l'énergie
- Adaptateur secteur inclus
- Le calibrage externe permet de vérifier et d'ajuster avec des poids
- Boîtier en ABS solide est durable pour des utilisations industrielles

## **Applications**

- Pesage
- Comptage de pièces
- Pesage en pourcentage
- Pesage d'animaux / dynamique
- Détermination de densité
- Contrôle du poids
- Contrôle du comptage
- Pesage total net

### ***À Propos d'Adam Equipment:***

Depuis plus de 50 ans, les professionnels dans le monde entier comptent sur Adam Equipment pour fournir une vaste sélection d'équipements de pesage fiables et abordables. Adam offre la balance idéale associant vitesse, performance et valeur.

## Détails du Produit

Modèle	LBL 14001e	LBL 14001P	LBL 24001e	LBL 24001P	LBL 34001e	LBL 34001P
Capacité	30lb / 14kg		50lb / 24kg		75lb / 34kg	
Précision	0.0002lb / 0.1g					
Précision - reproductibilité > 80 %	0.1g					
Écart type <5 % Capacité	0.04g		0.03g			
Poids minimum USP (K=2, U=0.10%)	71g		59.6g		55g	
Poids minimum optimisé USP (USP, K=2, U=0,10%, SRP≤0,41d)	82g					
Poids minimum (K=2, U=1%)	71g		6g		5.5g	
Taille du plateau	15.7" x 11.8" / 400x300mm					
Unités de pesage	g, kg, lb, oz, lb:oz, ct, GN, N, T, unité personnalisable					
Resolution	1:140000					
Interface	RS-232, Ethernet RJ45					
Calibrage	External					
Affichage	LCD rétroéclairé avec des chiffres de 24mm de haut					
Alimentation	Adaptateur 18VDC 830mA					
Température d'utilisation	15° à 35°C / 59° à 95°F					
Boîtier	Indicateur en plastique ABS avec base en acier doux et plateau en acier inoxydable					
Dimensions totale	18.1" x 15.7" x 4" / 470 x 400 x 100mm	14.7" x 15.7" x 23.2" / 335mm x 401mm x 590mm	18.1" x 15.7" x 4" / 470 x 400 x 100mm	14.7" x 15.7" x 23.2" / 335mm x 401mm x 590mm	18.1" x 15.7" x 4" / 470 x 400 x 100mm	14.7" x 15.7" x 23.2" / 335mm x 401mm x 590mm

## Accessoires

### Numéro d'article..Description

- 104008036..... Table Anti-Vibration
- 3012014259..... Coque en Plastique
- 3014011014..... Câble RS-232
- 1120014641..... Imprimante à Impact AIP
- 3126014659..... Papier pour imprimante AIP
- 3126014660..... Papier pour imprimante AIP (x10)
- 1120015779..... Imprimante Thermique ATP2
- 600002028..... Programme de Collecte de Données AdamDU
- 3021210953..... Crochet de Pesage
- 700660290..... Certificat de Calibrage Usine

Fourni par:

## Accessoires Principaux



### Table Anti-Vibration

Conçue de manière ergonomique, la TAV fournit une surface solide et stable développée spécifiquement pour réduire les vibrations lors des mesures.



### Programme de Collecte de Données AdamDU

Le logiciel Adam DU (data utility) vous permet de facilement saisir des données des balances Adam Equipment pour analyse immédiate ou export aux autres applications. Gardez un contrôle ferme des opérations de pesage et intégrez des tâches de pesages dans des processus avec ce collecteur de données exhaustif.